

# Sådan udvikler vi os

Silkeborg Kommunes erhvervsstrategi

2014 © 2018

## Kære virksomhed

Mit mål for de næste fire år er at gøre det endnu bedre at drive virksomhed i Silkeborg-området. I byrådet ønsker vi at styrke samarbejdet med dig og de andre virksomheder i Silkeborg Kommune. Derfor har vi inviteret områdets virksomheder til at komme med input og idéer til udarbejdelsen af den erhvervsstrategi, du nu sidder med i hånden. Mere end 100 virksomheder har bidraget. Tak for det!

### Jeg har brug for din hjælp

Men en strategi er jo kun noget værd, hvis den føres ud i livet – og derfor har jeg brug for din hjælp.

Erhvervsstrategien 2014-2018 er dynamisk og fuld af muligheder, som vi kan realisere i fællesskab. Vi har en fælles interesse i at skabe endnu mere vækst og udvikling i Silkeborg, så støt op om netværk og projekter og brug løs af de muligheder, vi giver dig. Vi laver årlige erhvervs-handleplaner med konkrete handlinger, projekter og initiativer, der hver især er et skridt mod mere vækst og udvikling i Silkeborg Kommune. Lad os hjælpes ad med at skabe resultater.

### – har du brug for min?

Strategien forpligter os her på rådhuset til at se muligheder og finde løsninger. Hold os op på det! Be' om hjælp til at løse problemer og gå i dialog med os. Vores erhvervs-taskforce sidder klar til at hjælpe med store og små spørgsmål, og jeg prioriterer virksomhedsbesøg og erhvervsaktiviteter højt i min kalender – bare send en invitation.

**Vores mission er at hjælpe dig til at indfri din virksomheds ambitioner.**

*Steen Vindum*  
Steen Vindum  
Borgmester

# Hvad sker der så nu?

Denne erhvervsstrategi omsættes til konkrete handlinger og initiativer i årlige erhvervs-handleplaner, der skaber vækst og udvikling i hele Silkeborg Kommune.

[www.erhvervsstrategi.silkeborgkommune.dk](http://www.erhvervsstrategi.silkeborgkommune.dk)

- Hør Silkeborgs virksomheder fortælle hvad indsatsområderne betyder for dem
- Se aktuelle projekter og handleplaner
- Se mødeplan og tilmeld dig nyhedsservice
- Læs mere om erhvervsstrategien

I Silkeborg er du under én time fra:

- 1.4 mio. indbyggere
- Over 400.000 arbejdspladser
- 50.000 højtuddannede
- 3 lufthavne

 Silkeborg  
Kommune

# Dine ambitioner er vores mission

Silkeborg Kommune skaber rammer, der giver din virksomhed plads og mulighed for at vokse og udvikle sig. Det betyder, at vi ser muligheder og vil gå langt for, at vi i fællesskab finder løsninger, så du kan indfri din virksomheds ambitioner.

**Silkeborg - vi får det til at ske.**



## Hvad kan vi gøre for dig?

Silkeborg Kommunes erhvervs-taskforce er din indgang til rådhuset. Få hjælp til komplekse byggesager, køb af erhvervsjord eller andre større udviklingsplaner. Du kan også ringe, hvis du er i tvivl om, hvor du skal henvende dig, for at få svar på netop dit spørgsmål. Vi er klar til at hjælpe.

**Ring på tlf. 2090 1368 eller skriv på [erhverv@silkeborg.dk](mailto:erhverv@silkeborg.dk).**

**Du får svar inden for 24 timer.**

## Sådan får du indflydelse

### Udviklingsmøder

Gå i dialog med borgmesteren ved åbne møder om erhvervsudviklingen i Silkeborg Kommune. Del dine gode idéer, synspunkter og bliv opdateret på, hvor langt vi er med at realisere erhvervsstrategien.

**Find mødekalenderen på [www.erhvervsstrategi.silkeborgkommune.dk](http://www.erhvervsstrategi.silkeborgkommune.dk)**

### Få besøg af borgmesteren

Hver uge besøger borgmesteren en virksomhed. Vil du også have besøg og få en personlig snak med borgmesteren?

**Skriv direkte til [Steen.Vindum@silkeborg.dk](mailto:Steen.Vindum@silkeborg.dk)**

### Iværksætterpanel

Er du iværksætter og vil være med til at gøre det endnu bedre at være iværksætter i Silkeborg Kommune? Så meld dig til iværksætterpanelet. Vi mødes to gange årligt.

**Skriv til [erhverv@silkeborg.dk](mailto:erhverv@silkeborg.dk)**

## Vil din branche samarbejde om at skabe vækst?

Det er vores mål at gøre meget for mange. Men vi tror også på, at vi på udvalgte områder har særligt gode forudsætninger for at skabe vækst. Det gælder fx indenfor Finans og IT, Produktion, Oplevelser & Turisme, hvor vi allerede har etableret virksomhedssamarbejder – samt indenfor Vand & Vind, hvor vi vil udnytte vores potentiale bedre.

Er din branche også særlig stærk i Silkeborg-området eller har den et særligt stort potentiale, som vi i fællesskab kan hjælpe på vej? Tag fat i os, hvis vi skal samarbejde om at skabe mere vækst.

**Skriv til [erhverv@silkeborg.dk](mailto:erhverv@silkeborg.dk)**

# Vi vil vækst!

I Silkeborg vil vi vækst. Vi arbejder hårdt på at skabe rammer for en positiv udvikling i vores kommune hver eneste dag. Vi er glade for hver ny borger, der flytter til, og hver ny arbejdsplads, der bliver skabt.

**På længere sigt stræber vi ambitiøst efter:**

- 3.000 flere arbejdspladser inden 2025
- 100.000 borgere inden 2025
- at være i top 10 i målingerne af de mest erhvervsvenlige kommuner i Danmark

## Sådan udvikler vi os

Erhvervsstrategien har 2 fokusområder:

○ **Et godt erhvervsklima der stiller skarpt på 4 indsatsområder**

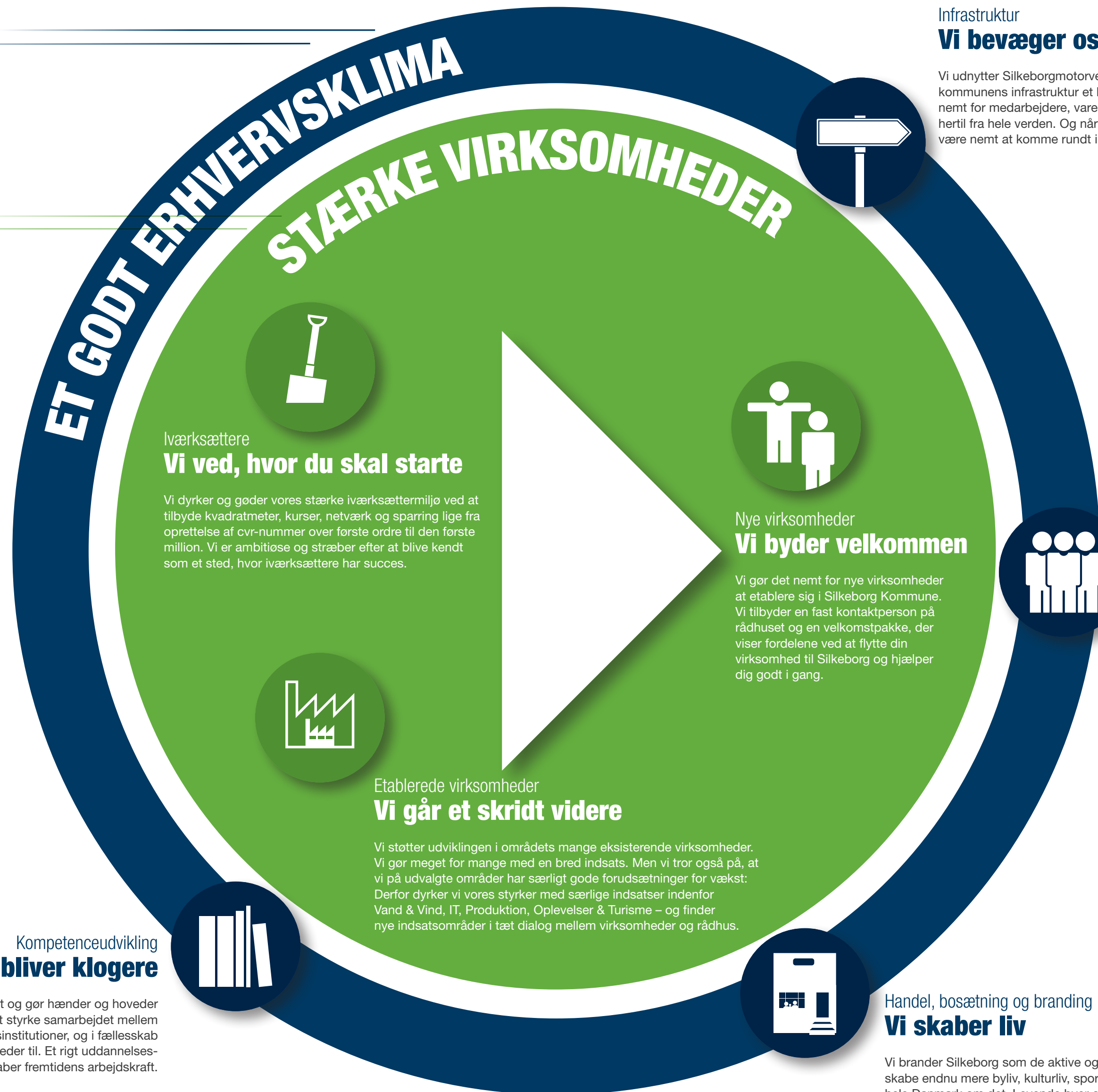
○ **Stærke virksomheder der fokuserer på 3 målgrupper**

Scan QR koderne og se klip med spændende virksomheder og deres syn på erhvervsstrategien.



### Kompetenceudvikling Vi bliver klogere

Vi trækker talenter til området og gør hænder og hoveder klogere. Det gør vi ved at styrke samarbejdet mellem virksomheder og uddannelsesinstitutioner, og i fællesskab trække nye uddannelsesmuligheder til. Et rigt uddannelsesmiljø tiltrækker og skaber fremtidens arbejdskraft.



**ET GODT ERHVERVSKLIMA**

**STÆRKE VIRKSOMHEDER**



#### Iværksættere Vi ved, hvor du skal starte

Vi dyrker og gøder vores stærke iværksætermiljø ved at tilbyde kvadratmeter, kurser, netværk og sparring lige fra oprettelse af cvr-nummer over første ordre til den første million. Vi er ambitiøse og stræber efter at blive kendt som et sted, hvor iværksættere har succes.



#### Etablerede virksomheder Vi går et skridt videre

Vi støtter udviklingen i områdets mange eksisterende virksomheder. Vi gør meget for mange med en bred indsats. Men vi tror også på, at vi på udvalgte områder har særligt gode forudsætninger for vækst: Derfor dyrker vi vores styrker med særlige indsatser indenfor Vand & Vind, IT, Produktion, Oplevelser & Turisme – og finder nye indsatsområder i tæt dialog mellem virksomheder og rådhus.



#### Nye virksomheder Vi byder velkommen

Vi gør det nemt for nye virksomheder at etablere sig i Silkeborg Kommune. Vi tilbyder en fast kontaktperson på rådhuset og en velkomstpakke, der viser fordelene ved at flytte din virksomhed til Silkeborg og hjælper dig godt i gang.



#### Handel, bosætning og branding Vi skaber liv

Vi brander Silkeborg som de aktive og spændende byer, vi er. Vi vil skabe endnu mere byliv, kulturliv, sportsliv og shoppingliv og fortælle hele Danmark om det. Levende byer og et godt fritidsliv trækker dygtige medarbejdere og nye kunder til området.

#### Infrastruktur Vi bevæger os fremad

Vi udnytter Silkeborgmotorvejen til at give kommunens infrastruktur et løft. Det skal være nemt for medarbejdere, varer og kunder at komme hertil fra hele verden. Og når de er her, skal det være nemt at komme rundt i byen og parkere.



#### Erhvervsservice Vi spiller sammen

Vi styrker samarbejdet mellem virksomheder og rådhuset. Det gør vi gennem forstærket dialog, målrettet service og nedbrydning af barrierer.

